

# 最終章 好評公開中!

新築分譲マンション  
**i land Terrace**  
 KANAMACHI  
 アイランドテラス金町



ホテルライクなステキな外観です



日照よし! 眺望よし! 環境よし!

南向きバルコニーの  
眺望・日当りを体感!!



南向き・3LDK・65.13㎡  
(502号室限定)

**2,598万円**

**A<sub>OB</sub> type**  
(303号室) **3LDK**  
※2LDK対応可

専有面積 **65.36㎡** [約19.77坪]

- オープンエアリビングバルコニー面積/16.20㎡ [約4.90坪]
- エスコートポーチ面積/6.25㎡ [約1.89坪]
- 室外機置場面積/6.04㎡ [約1.82坪]

安心 第三者機関による  
住宅性能評価取得済

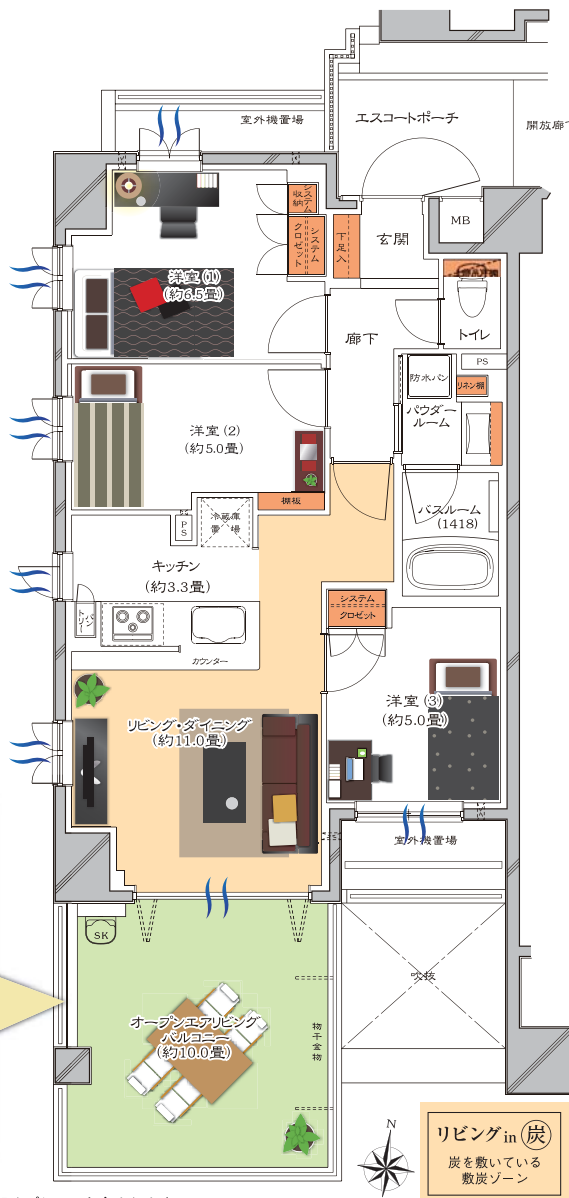


【フラット35】S 利用可能

オープンエアリビングバルコニー



※掲載の写真は全て平成23年11月撮影のものです。家具・調度品など一部オプションも含まれます。



頭金**8万円**で!

モニターキャンペーン適用で

通常の返済例

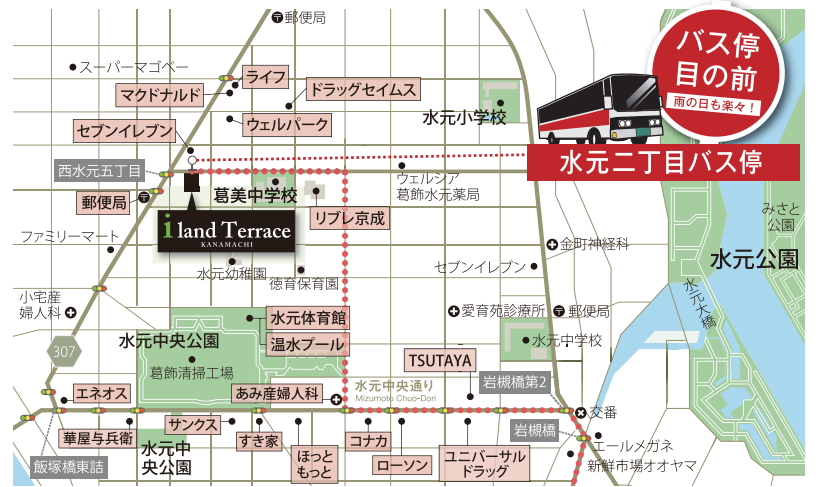
Dtype 2,990万円の場合  
借入:2,998万円、頭金8万円  
(変動金利0.975%・35年)

月々 **54,056円**

月々 **84,056円** ボーナス払い **0円**

月々**3万円**×**3年** (36ヶ月分) を売主が負担します!

※モニター期間中は不定期に住みごこちアンケートのご協力をお願いします。お部屋内への立入り等はございません。  
※掲載の間取りの家具は配置イメージです。実際の家具付住戸とは異なります。



車でお越しの方は  
カーナビのご登録は「東京都葛飾区水元2-5-8」

バスでお越しの方は  
金町駅北口 京成バス乗り場  
金町62 西水元三丁目行 大場川水門行

【先着順概要】●価格:2,598万円~3,398万円●専有面積:65.13㎡~70.67㎡●間取り:2LDK、3LDK  
●販売戸数:3戸●管理費:9,800円~10,700円/月●修繕積立金:3,900円~4,200円/月●修繕積立基金:24万1,000円~26万1,000円(一括払い)●オープンエアリビングバルコニー面積:16.20㎡、エスコートポーチ面積:6.25㎡、オープンエアスペース面積:6.70㎡、7.80㎡(料金無)  
【物件概要】●所在地:東京都葛飾区水元2-5-8(住居表示)●交通:JR常磐線「金町」駅バス12分「水元二丁目」徒歩1分●総戸数:37戸(他に管理事務室1戸)●構造:階建:RC8階建●施工:株式会社イチケン東京支店●建築面積:588.08㎡●建築延床面積:2952.36㎡(容積対象外面積358.29㎡含む)●建築確認番号:第JE08建確東302号(平成20年4月23日)●敷地面積:1297.41㎡●敷地の権利形態:所有権の共有●用途地域:第1種住居地域、第1種中高層住居専用地域●管理:株式会社合人社計画研究所に委託(通勤)●駐車場:敷地内37台(機械式36台:1,900円~4,900円/月、身障者用平置き1台:10,000円/月)●駐輪場:74台収容(200円・300円/月)●ミニバイク置場:7台収容(屋根付き6台:500円/月、屋根無1台500円/月)●売主:株式会社アイランド(国土交通大臣(1)第7974号、(社)東京都宅地建物取引業協会会員、(社)首都圏不動産公正取引協議会加盟)、株式会社エフ・アール・イー(福岡県知事(1)第16515号)●完成時期:平成23年2月18日完成済●入居時期:即入居可●「オープンエアスペース」は日本総合地所株式会社登録商標です。「オープンエアリビングバルコニー」は日本総合地所株式会社の実用新案です。●広告有効期限/平成24年1月末日

(売主)  
**株式会社アイランド**  
 宅建業:国土交通大臣(1)第7974号 (社)東京都宅地建物取引業協会会員  
 (公社)首都圏不動産公正取引協議会加盟

「アイランドテラス金町」現地販売センター  
**0120-065-150**  
 ○営業時間/10:00~18:00(水定休※祝祭日の場合は営業)

アイランドテラス 検索  
[www.i-tera.com](http://www.i-tera.com)